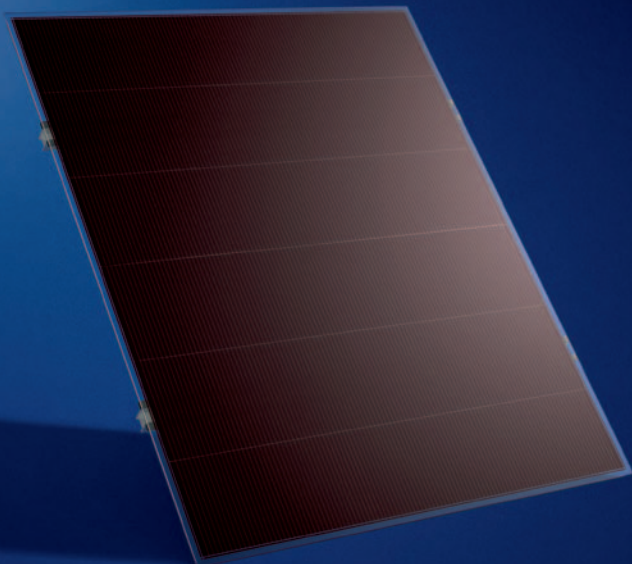


Schüco moduly MPE řady AL 01

Technické informace o výkonnostních třídách 80 až 100 W_p



Inovační tenkovrstvé moduly

Schüco moduly MPE řady AL 01 se vedle vysoké kvality zpracování vyznačují především vynikající výkonností: technologie amorfních článků umožňuje optimalizované výnosy za vysokých provozních teplot, rozptýleného slunečního záření či v případě ne právě optimálního nasměrování modulů. Dosahuje se tak maximálních ročních výnosů. Díky pozitivní toleranci výkonu +5/-0 % je v každém případě dosažen, ne-li překročen daný jmenovitý výkon.

Rozsáhlá garance

Prodloužená garance na Schüco moduly MPE řady AL 01 nyní činí pět let. Garance na jmenovitý výkon za standardních testovacích podmínek činí 80 % jmenovitého výkonu po 20 letech.*

Optimální značení

Každý Schüco modul MPE řady AL 01 je po vyrobení podroben sérii jakostních testů a elektrické kontrole. Naměřené hodnoty výkonu jsou uvedeny na zadní straně modulu a na obalové jednotce. Díky tomu lze efektivně sestavovat homogenní pole modulů.

Vysoká provozní spolehlivost

Obtokový diodový můstek v přípojovací krabici zamezuje zbytečnému snižování výkonu při zatažení sluneční oblohy. Tím je zajištěn optimálně výnosný provoz celého systému sestaveného z polí modulů a měničů.

Ochrana životního prostředí

Schüco moduly MPE řady AL 01 jsou vyráběny za minimálního vynaložení surovin a neobsahují

žádné škodlivé kadmium a olovo. Jejich energetická doba návratnosti nyní činí zhruba 1,5 roku.

Sladěný fotovoltaický systém

Amorfní tenkovrstvé moduly značky Schüco splňují nejvyšší nároky kladené na stabilitu a odolnost vůči korozi. Společně s montážním systémem Schüco MSE 100 a Schüco měniči SGI vytváří komplexní a flexibilní fotovoltaický systém pro jakýkoliv typ objektu.

* V souladu s garančními podmínkami společnosti Schüco International KG

SCHÜCO

Schüco moduly MPE řady AL 01*

Elektrické parametry	Výkonnostní třídy modulů				
	MPE 80 AL 01	MPE 85 AL 01	MPE 90 AL 01	MPE 95 AL 01	MPE 100 AL 01
Hodnoty výkonu za standardních testovacích podmínek (STC) ¹⁾ :					
Jmenovitý výkon (P_{mpp})	80 W _p	85 W _p	90 W _p	95 W _p	100 W _p
Tolerance výkonu (ΔP_{mpp})	+5 %/-0 %	+5 %/-0 %	+5 %/-0 %	+5 %/-0 %	+5 %/-0 %
Minimální výkon ($P_{mpp, min}$)	80 W _p	85 W _p	90 W _p	95 W _p	100 W _p
Jmenovité napětí (U_{mpp})	68,50 V	72,10 V	75,80 V	79,40 V	83,00 V
Jmenovitý proud (I_{mpp})	1,17 A	1,18 A	1,19 A	1,20 A	1,21 A
Napětí chodu naprázdno (U_{oc})	90,70 V	93,10 V	95,40 V	97,70 V	100,00 V
Zkratový proud (I_{sc})	1,49 A	1,49 A	1,48 A	1,47 A	1,49 A
Účinnost modulu	5,6 %	5,9 %	6,3 %	6,6 %	7,0 %
Teplotní koeficient α (P_{mpp})	-0,23 %/°C	-0,23 %/°C	-0,23 %/°C	-0,23 %/°C	-0,23 %/°C
Teplotní koeficient β (I_{sc})	+0,08 %/°C	+0,08 %/°C	+0,08 %/°C	+0,08 %/°C	+0,08 %/°C
Teplotní koeficient χ (U_{oc})	-0,30 %/°C	-0,30 %/°C	-0,30 %/°C	-0,30 %/°C	-0,30 %/°C
Teplotní koeficient δ (I_{mpp})	+0,07 %/°C	+0,07 %/°C	+0,07 %/°C	+0,07 %/°C	+0,07 %/°C
Teplotní koeficient ϵ (U_{mpp})	-0,18 %/°C	-0,18 %/°C	-0,18 %/°C	-0,18 %/°C	-0,18 %/°C
Max. přípustné systémové napětí	1 000 V	1 000 V	1 000 V	1 000 V	1 000 V
Jištění vůči zpětnému proudu	3 A	3 A	3 A	3 A	3 A

¹⁾ Tyto elektrické parametry reprezentují stabilizované hodnoty modulů za standardních testovacích podmínek (STC: intenzita záření 1 000 W/m², vzdušná hmotnost 1,5, teplota článků 25 °C). Během prvních šesti týdnů provozu podává modul vyšší výkon. Dodržujte prosím v tomto ohledu pokyny uvedené v návodu k montáži a obsluze. Fotovoltaické moduly vykazují postupné zhoršování elektrických hodnot. To po uvedení do provozu probíhá nejprve degenerativně, později pak lineárně.

Mechanické parametry			
Vnější rozměry (d × š × v)	1 300 × 1 100 × 7,3 mm		
Výška včetně profilů zadní strany	41,7 mm		
Čelní sklo	Solární sklo s TCO-vrstvou, 3,2 mm		
Zadní sklo	Solární sklo, 3,2 mm		
Hmotnost	26 kg		
Připojovací systém	Připojovací krabice MC-T4 kompatibilní s obtokovou diodou		
Č. produktu - prefabrikovaný kabel ²⁾ (12,5 mm ²) s připojovacím systémem MC-T4	1 ks	10 ks	50 ks
Délka 0,80 m	257 201	257 202	257 203
Délka 1,60 m	257 204	257 205	257 206

Ostatní	Řada AL 01-1
Schüco montážní systém	MSE 100
Prodejní jednotka	1 Modul
Č. prod. Schüco MPE 80 AL 01	258 096
Č. prod. Schüco MPE 85 AL 01	258 097
Č. prod. Schüco MPE 90 AL 01	258 098
Č. prod. Schüco MPE 95 AL 01	258 099
Č. prod. Schüco MPE 100 AL 01	258 100

Technické změny a úpravy vyhrazeny

²⁾ Není součástí dodávky

Kvalifikace a garance	
Elektrická klasifikace	Třída ochrany II
Standardní produkt	IEC 61646, EN 61730
Rozšířená garance produktu	5 let
Garance 90% výkonu $P_{mpp, min}$	10 let
Garance 80% výkonu $P_{mpp, min}$	20 let

³⁾ V souladu s garančními podmínkami společnosti Schüco International KG

Výkon	
80 až 100 Wp	► Maximálně možné výnosy i za vysokých teplot a rozptýleného světla
Pozitivní tolerance výkonu	► Dosažení či překročení jmenovitého výkonu
Technologie amorfních článků	► Vyšší roční výnosy na kW _p oproti krystalickým FV-modulům
Koncepte a výroba	
Optimální značení	► Individuální výkonová data na modulu a obalové jednotce
Prefabrikované připojovací kabely	► Zkrácení tras kabeláže a snížení ztrát na vodičích
Speciální nosná konstrukce modulů	► Zkrácení doby montáže
Maximální Schüco jakost	
Vyrobena na základě platných jakostních předpokladů	► Kontrola výkonnostních dat testem doloženým u každého modulu
Rozšířená garance na produkt a výkon	► Záruka investice a spolehlivý provoz systému

* Dostupnost výkonnostní třídy je kontrolována při vyrizování poptávky.